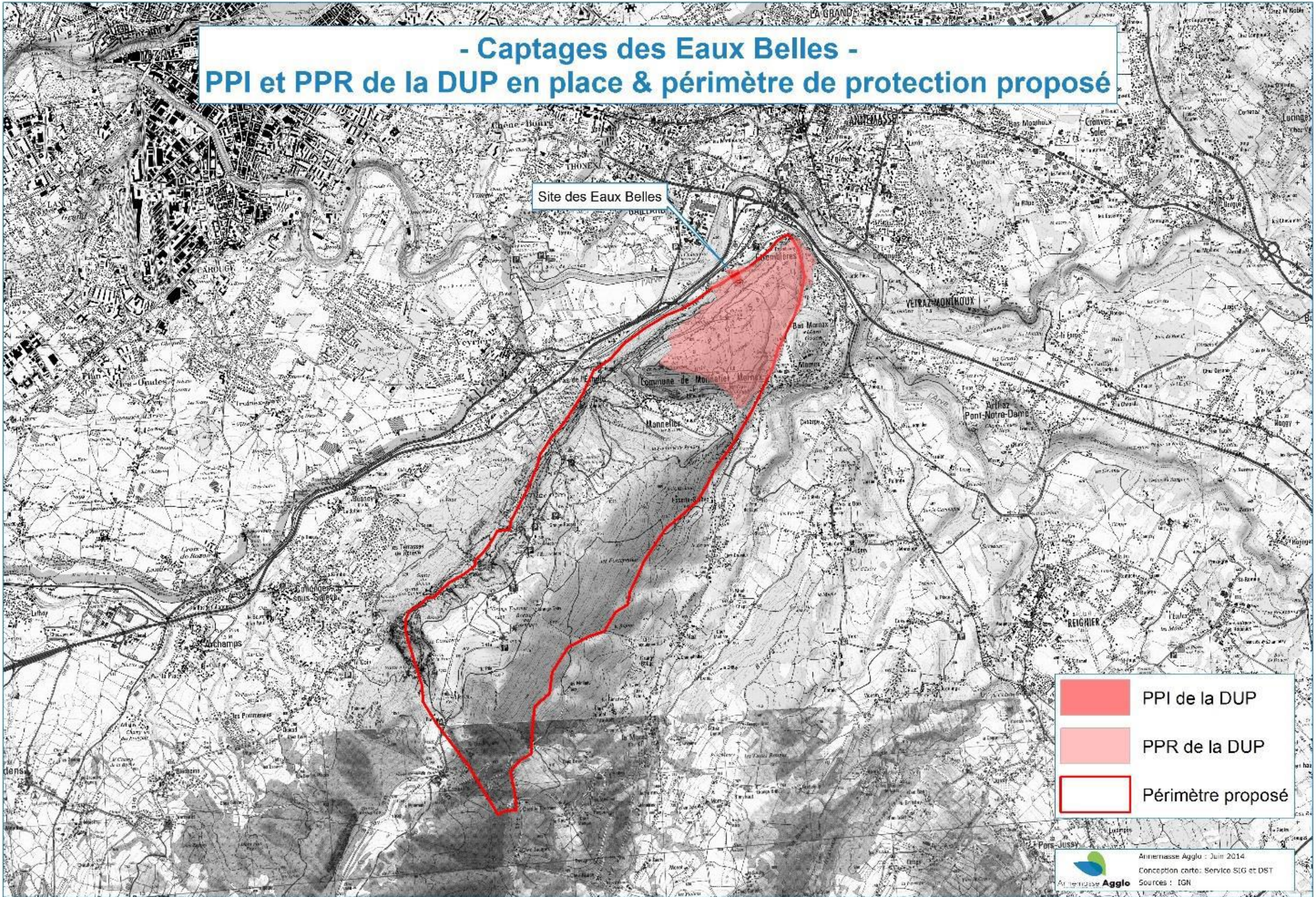
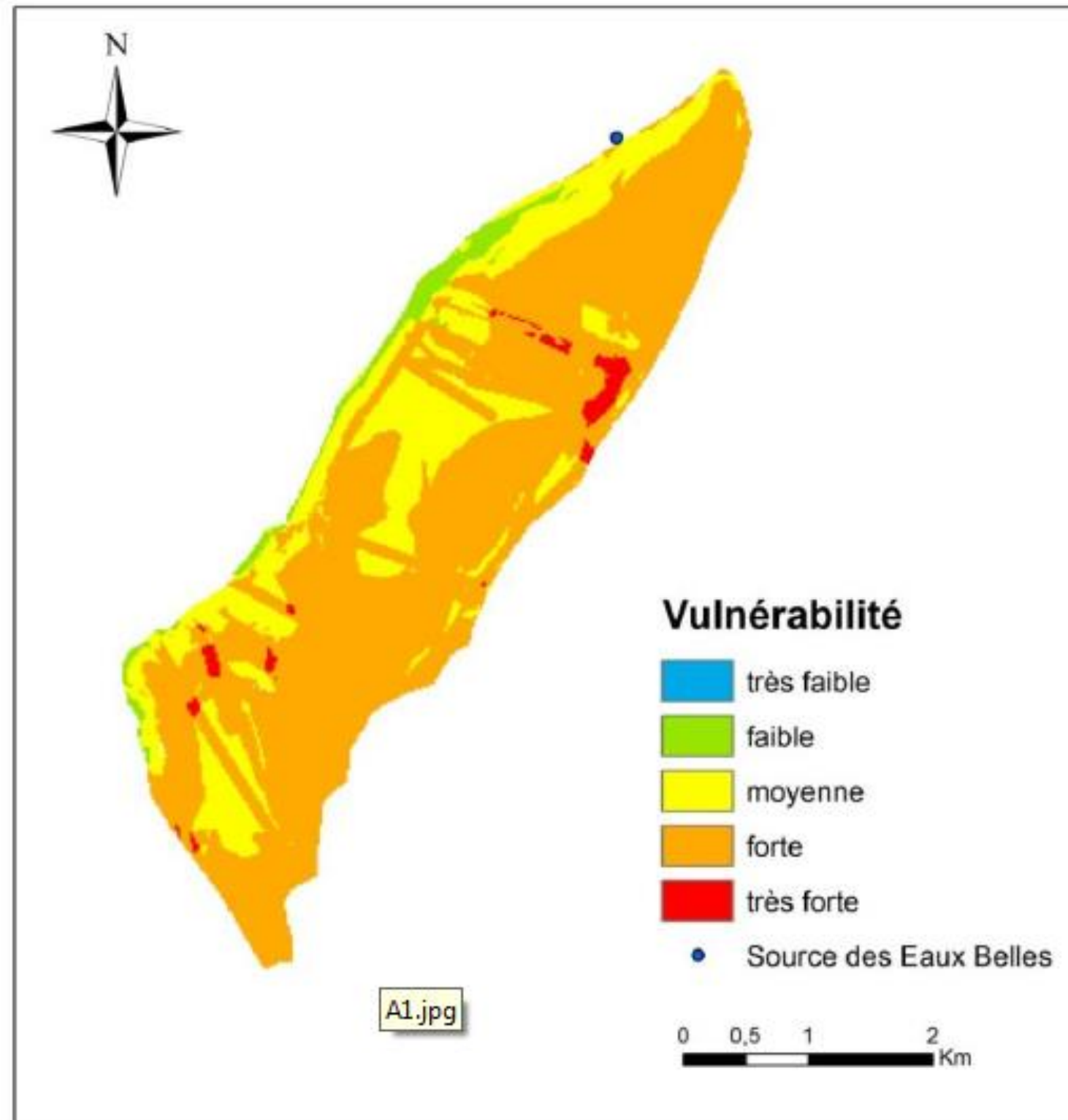


# - Captages des Eaux Belles - PPI et PPR de la DUP en place & périmètre de protection proposé



	PPI de la DUP
	PPR de la DUP
	Périmètre proposé

## Carte finale de vulnérabilité retenue :



Scénario A1

$$Vg = 0.4 \cdot I + 0.2 \cdot R + 0.2 \cdot Ka + 0.2 \cdot P1$$

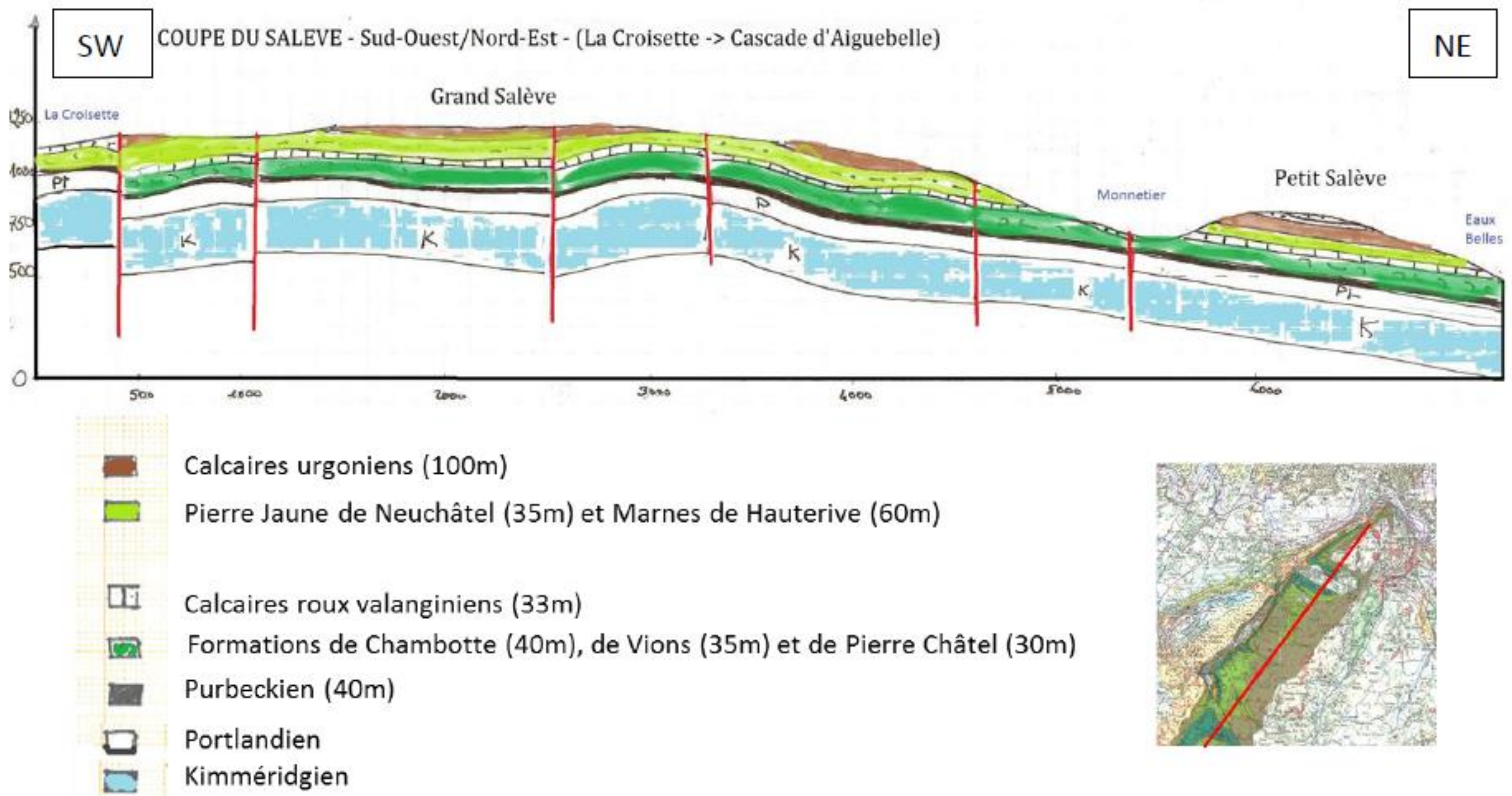


Figure 10 : Coupe géologique du Salève (1)

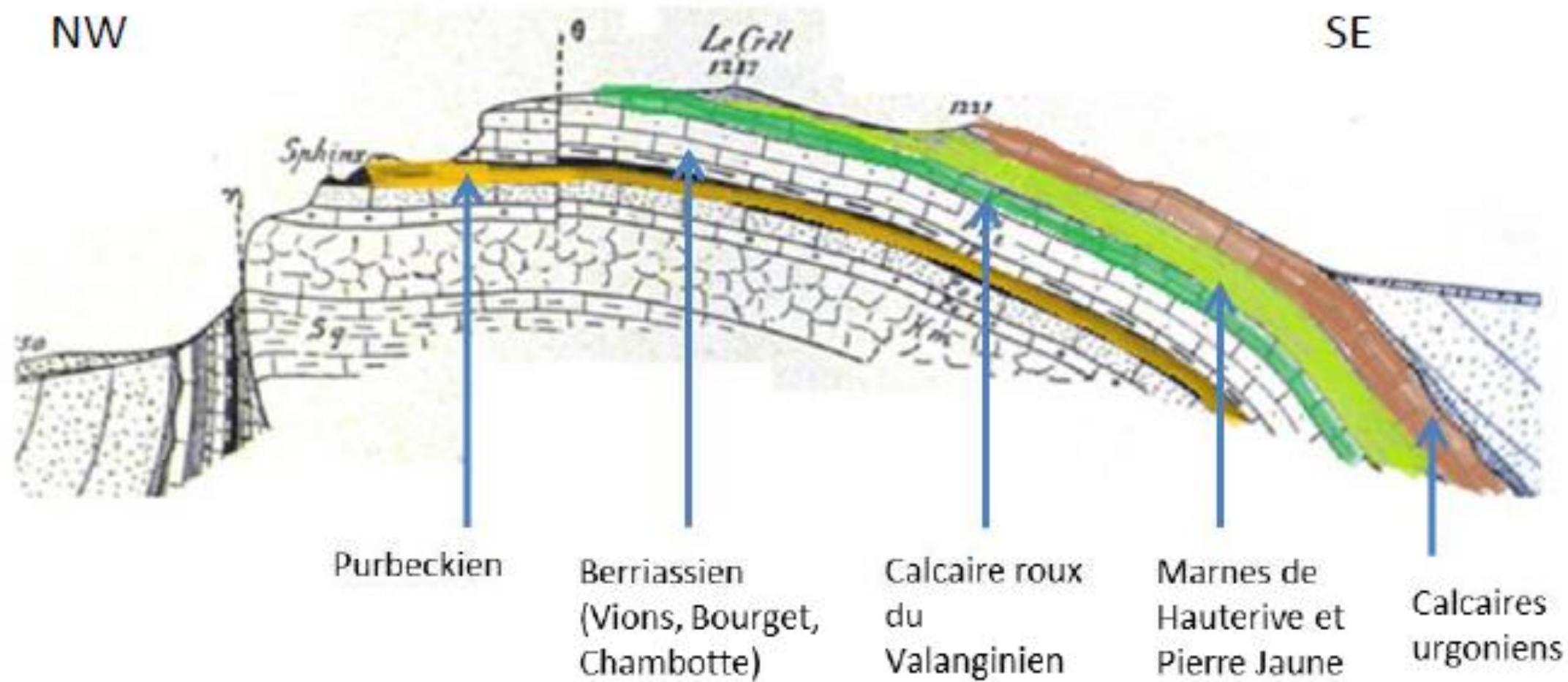
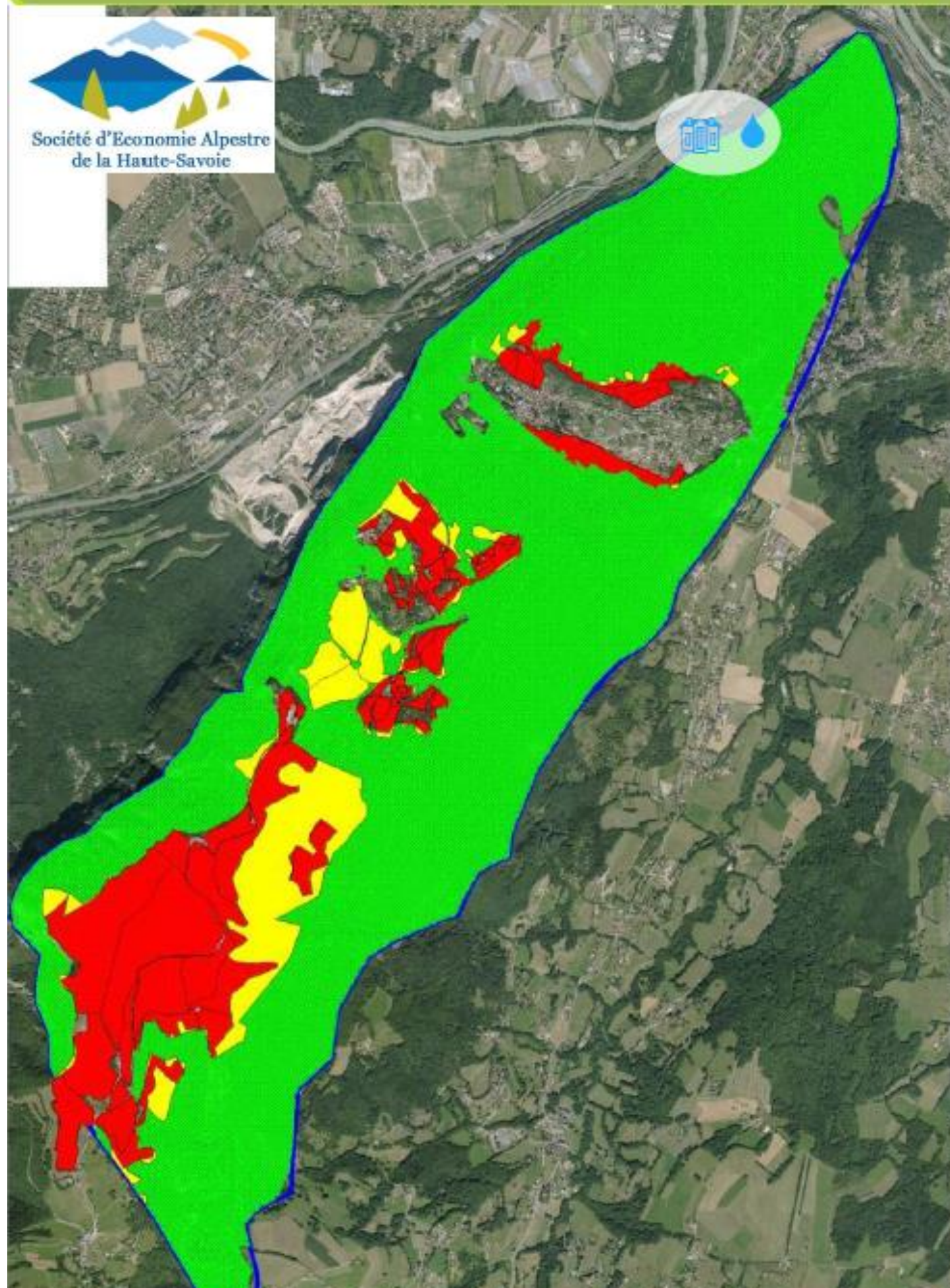


Figure 12 : Coupe géologique du Salève (3), d'après Joukowsky et Favre.

# ETUDE DES ACTIVITES PASTORALES ET FORESTIERES SUR LE FUTUR PERIMETRE DE CAPTAGE DES EAUX BELLES



**SURFACE TOTALE : 1 111 Ha sur 5 communes**



77 Ha de forêts pâturées



773 Ha à vocation forestière

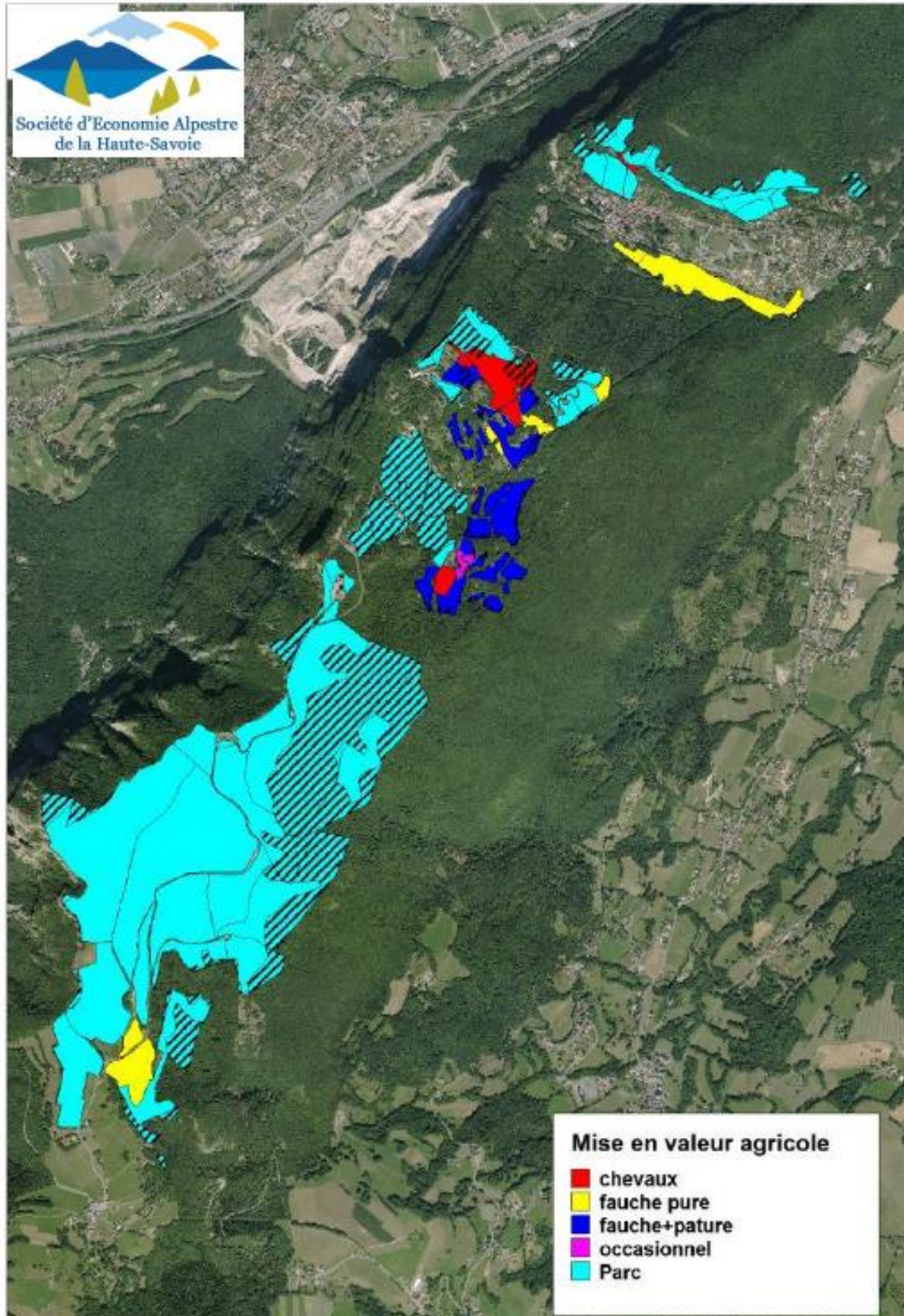


165 Ha d'alpages et  
de prairies de fauche



96 Ha de zones urbanisées





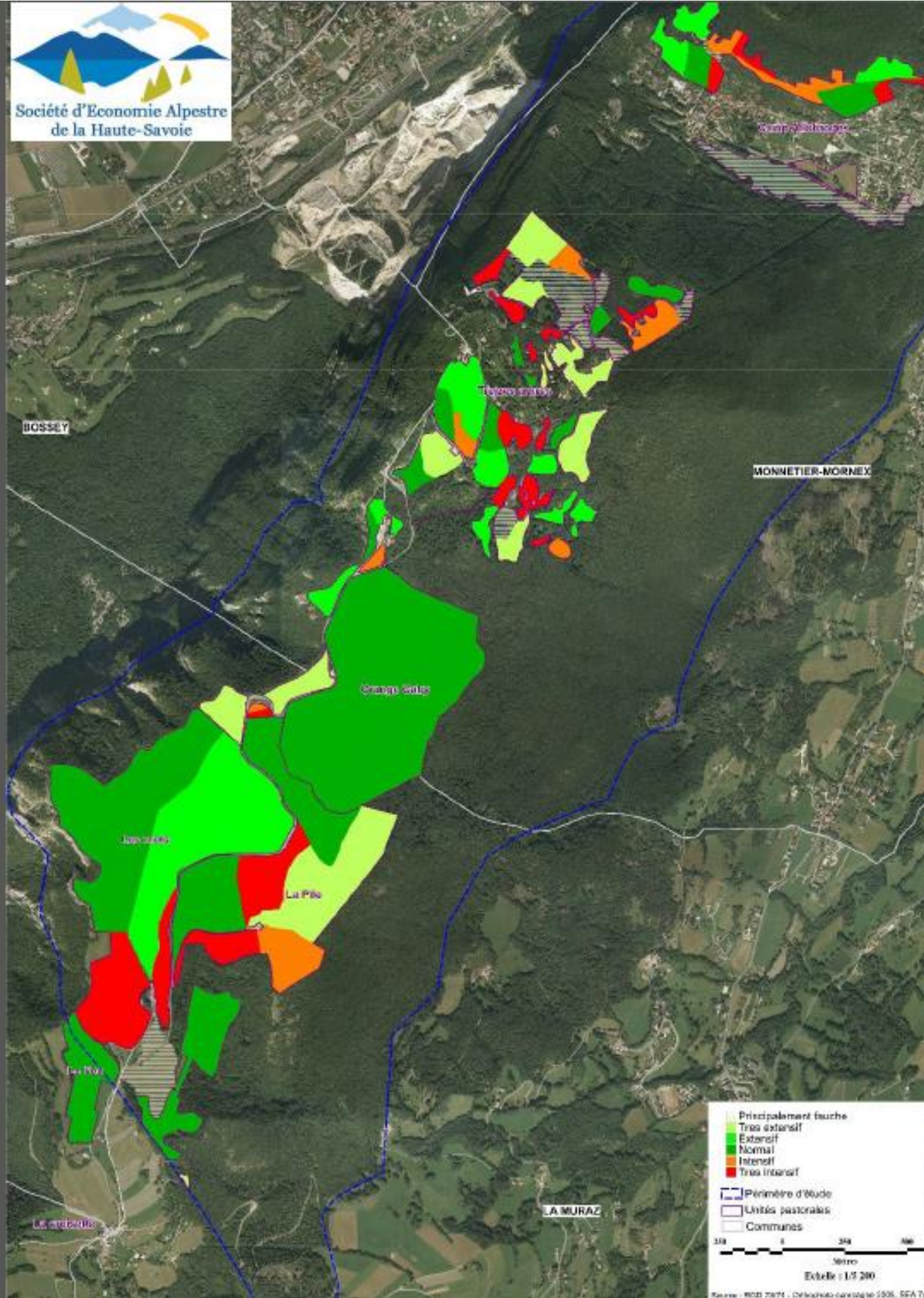
## ACTIVITE AGRICOLE CONCERNE

### 242 Hectares

-  Pâturages chevaux 7 Ha  
Agriculture de loisirs
-  Fauche pure 13 Ha  
Pas d'apport important  
de matière organique  
Pas engrais chimique
-  Fauche pâturée 15 Ha  
Déprimage au printemps  
Par les moutons
-  Parcs pâturés 130 Ha
-  Pâturage sous forêt 77 Ha

#### Mise en valeur agricole

-  chevaux
-  fauche pure
-  fauche+pature
-  occasionnel
-  Parc



Exemple de point d'abreuvement



Lutte contre l'embroussaillage :  
proscrire les phytosanitaires



CC DU GENEVOIS

ANNEMASSE AGGLO

SIE DES ROCAILLES & DE BELLECOMBE

CC DU PAYS DE CRUSEILLES

**LEGENDE**

*GESTIONNAIRE*

- ◆ ANNEMASSE AGGLO
- ◆ C.C. DU GENEVOIS - ALTEAU
- ◆ C.C. DU GENEVOIS - REGIE
- ◆ C.C. DU GENEVOIS - VEOLIA
- ◆ C.C.PCRUSEILLES
- ◆ PRV-CAMPUS ADVENTISTE DU SALEVE
- ◆ SIE DES ROCAILLES ET DE BELLECOMBE
- PERIMETRE ELOIGNE DES EAUX BELLES





2m )  
 3m )  
 Station ouvert (fermé, > 2m)  
 Station fermé (fermé, > 2m)  
 Vert (empierré, > 2m)  
 Mé (empierré, > 2m)  
 etc (> 2 m)  
 e (> 2m)

**tec avec enjeux forts**

Station (fermé, > 2m)  
 Station (empierré, > 2m)  
 m)

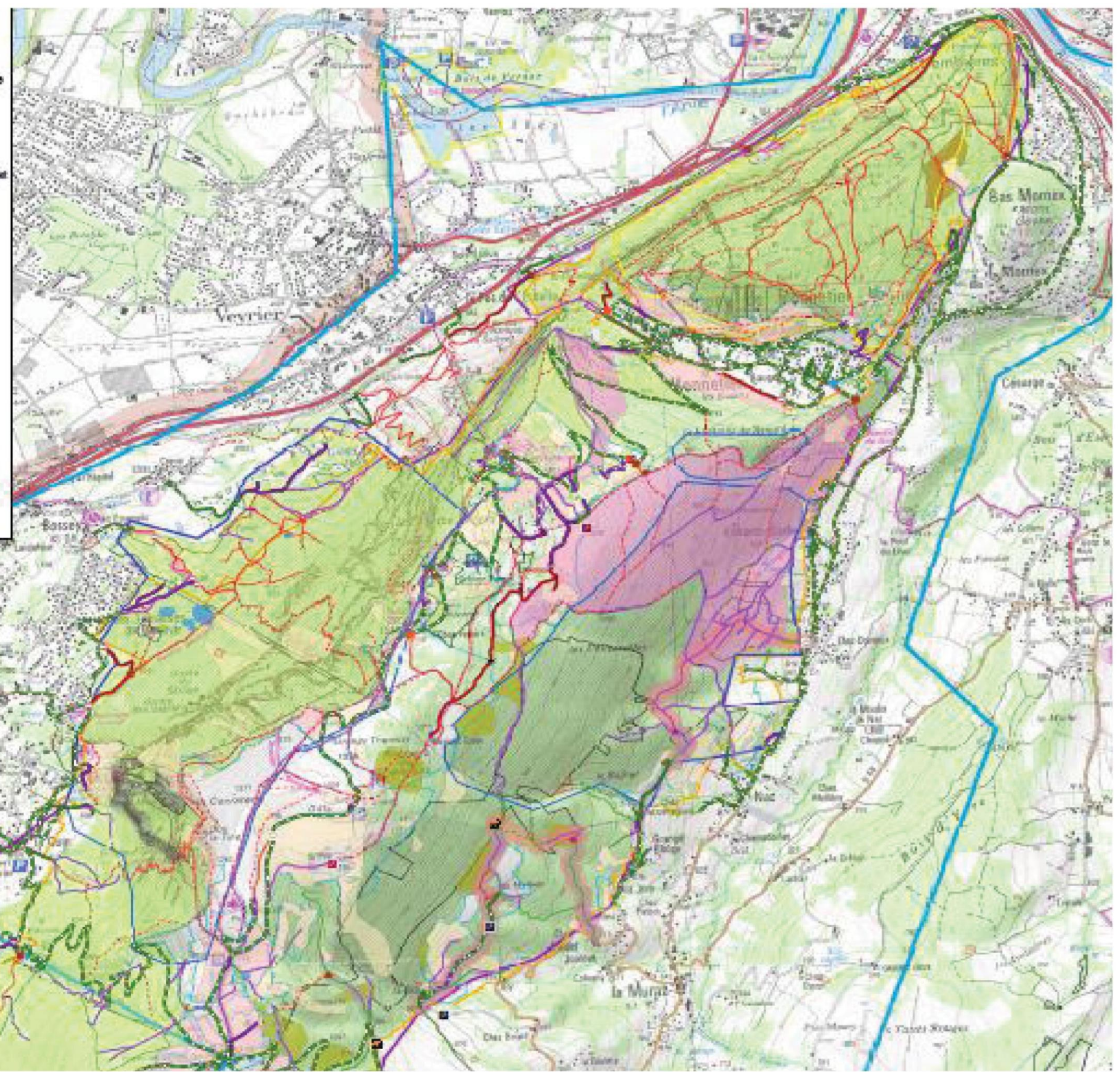
**a circulation**

**roulation**

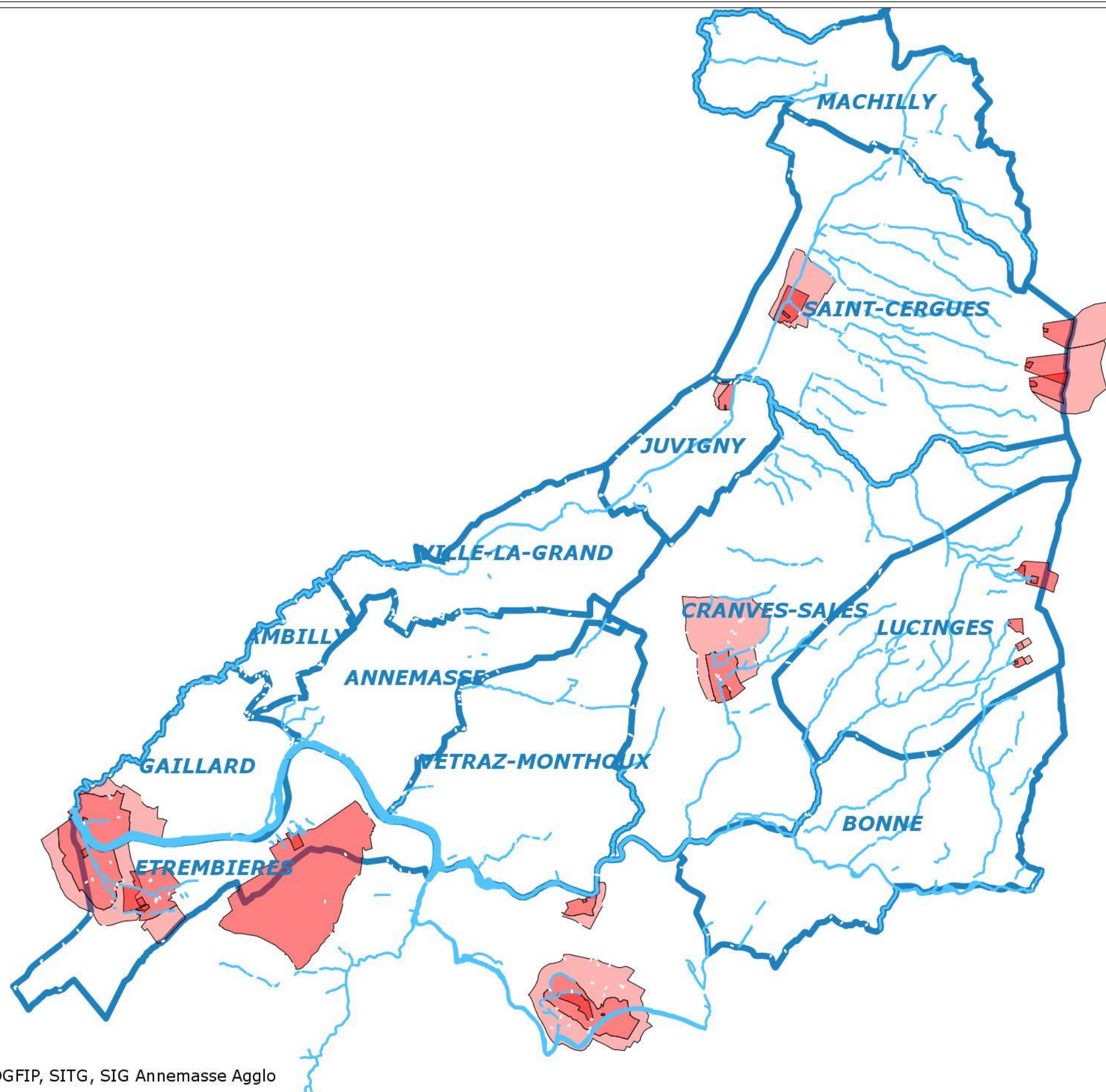
**intendation**

**i circulation**

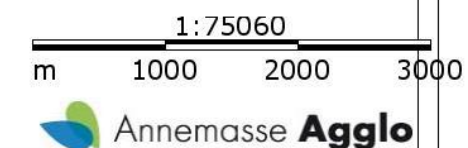
- Agréoir
  - Cabane
  - Parking
- Besoins en équipements pour la chasse**
- Agréoir
  - Parking
- Enjeux environnementaux forts**
- Secteurs identifiés
  - Périmètre de protection de captage immédiat
  - Arrêté préfectoral de protection de biotope
  - Forêts de Châtagnier (N2000)
  - Hétraies acidiphiles (N2000)
  - Prairies sèches (N2000)
  - Prairies de fauche de montagne (N2000)
  - Tourbières et marais (N2000)
  - Zone sensible pour le faune remarquable
- Enjeux touristiques forts**
- Secteurs identifiés
- Enjeux pastoraux forts**
- Secteurs identifiés
- Enjeux forestiers forts**
- Secteurs identifiés
- Autres périmètres**
- Périmètre d'étude
  - Périmètre du site nature 2000
  - Secteur 1
  - Forêt publique



# Périmètres de protection de captage Annemasse Agglo



Sources : IGN, DGFIP, SITG, SIG Annemasse Agglo



## Volumes produits 2015 (m3)

